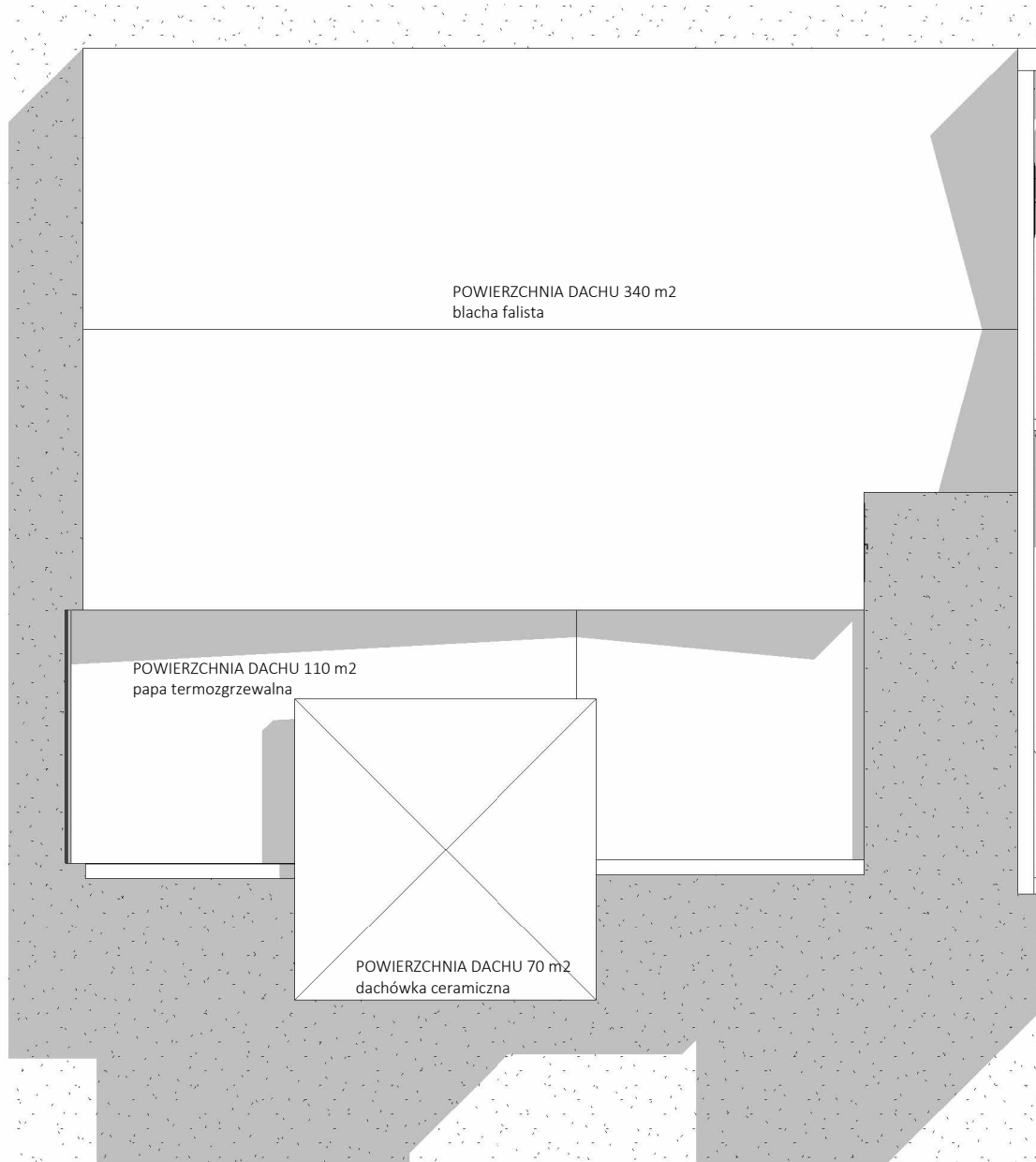


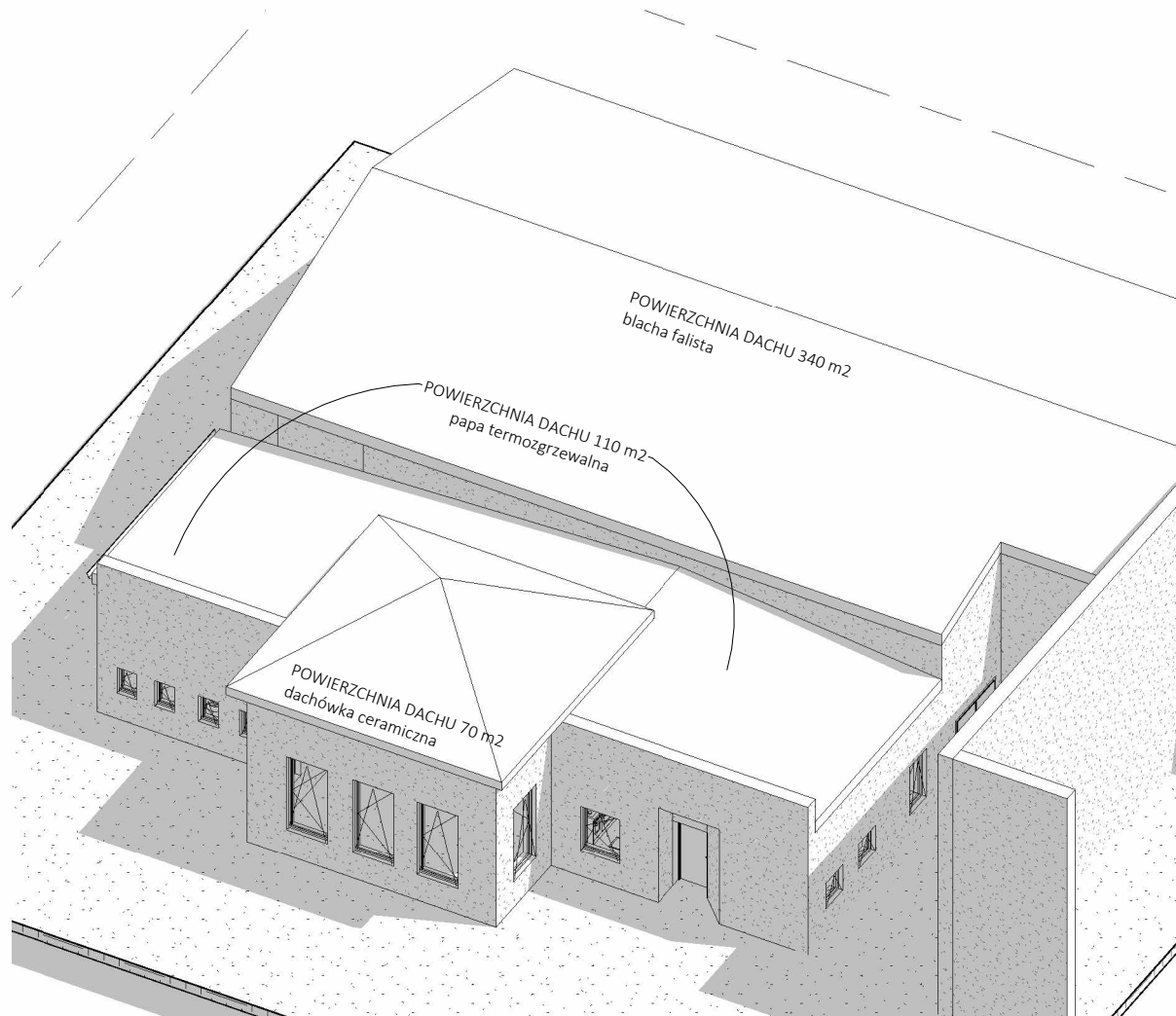
Zestawienie pomieszczeń parter				
Numer	Nazwa	Powierzchnia	Poziom	Obwód
1	korytarz	16,96 m ²	parter	1729,69
2	szatnia	9,80 m ²	parter	1294
3	sala widow.	192,25 m ²	parter	5560,05
4	scena	33,99 m ²	parter	2540
5	magazynek	8,71 m ²	parter	1240
6	zmywalnia	9,90 m ²	parter	1413
7	magazyn	5,59 m ²	parter	988
8	przedsionek	3,22 m ²	parter	794,71
9	wc	3,18 m ²	parter	723,61
10	kuchnia	17,40 m ²	parter	1818
11	sala komun.	53,76 m ²	parter	3064,95
12	wc męskie	10,08 m ²	parter	1306,37
13	wc damskie	6,47 m ²	parter	1019,25
Suma ogólna: 13		371,30 m ²		23491,62

- Uwaga:
- O ile nie opisano inaczej wszystkie wymiary na rysunku podano w centymetrach,
 - Nie należy odmierzać wymiarów z rysunku. Przed przystąpieniem do robót budowlanych wszelkie wymiary oraz rzędne sprawdzić na budowie a zaistniałe niezgodności na każdym etapie wyjaśnić i uzgodnić z projektantem oraz kierownikiem budowy,
 - Rysunków nie wolno skalować ani modyfikować,
 - W przypadku konieczności wprowadzenia zmiany lub korekty należy zwrócić się do projektanta.
 - Zakres wykonania i obowiązki przy robotach budowlanych wykonywać zgodnie ze sztuką budowlaną oraz fachową wiedzą techniczną,
 - Wszelkie rozwiązania technologiczne i materiałowe powinny posiadać odpowiednie certyfikaty i atesty oraz winny być wykonane ściśle wg. wytycznych producenta,
 - Rysunek należy rozpatrywać łącznie z opisem technicznym i rysunkami branżowymi a wszelkie wątpliwości konsultować z projektantem oraz kierownikiem budowy.
 - Wymiary otworów drzwiowych podano w świetle ościeżnicy wymiary okien w świetle wykonanych otworów.

nazwa inwestycji: REMONT SALI WIDOWISKOWEJ WRAZ Z ZAPLECZEM KUCHENNYM I SANITARNYM		
lokalizacja:	ul. Żarska 41, 68-212 Trzebieł, działka ew. nr 412/3, obręb 0027, jedn.ew. 081108_2	
autor:	PB PRACOWNIA PROJEKTOWA Ul. Szmaragdowa 9, 68-200 Żary	
inwestor:	GMINA TRZEBIEL ul. Żarska 41, 68-212 Trzebieł	
projektant architektura:	mgr inż. arch. Piotr Bielski uprawnienia do projektowania w specjalności architektonicznej bez ograniczeń	uprawnienia nr.: 183/LUOKK/2023
nazwa rys.: RZUT PARTERU - INWENTARYZACJA		
skala:	1:100	data: 09-2025 r.
		nr rys.: 1



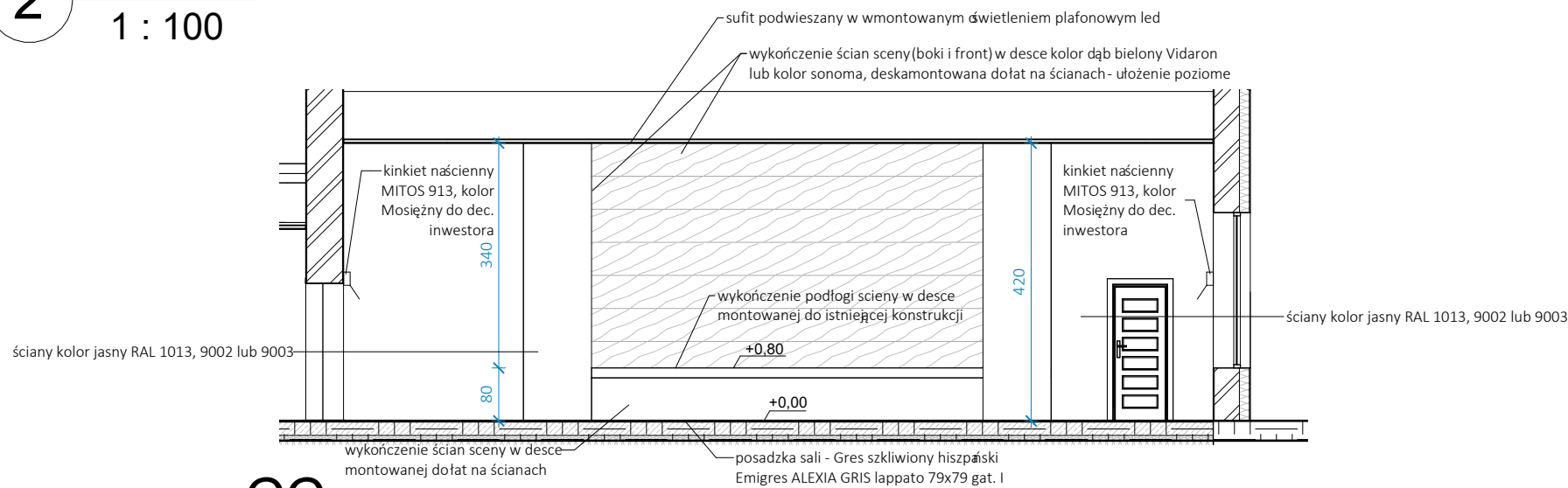
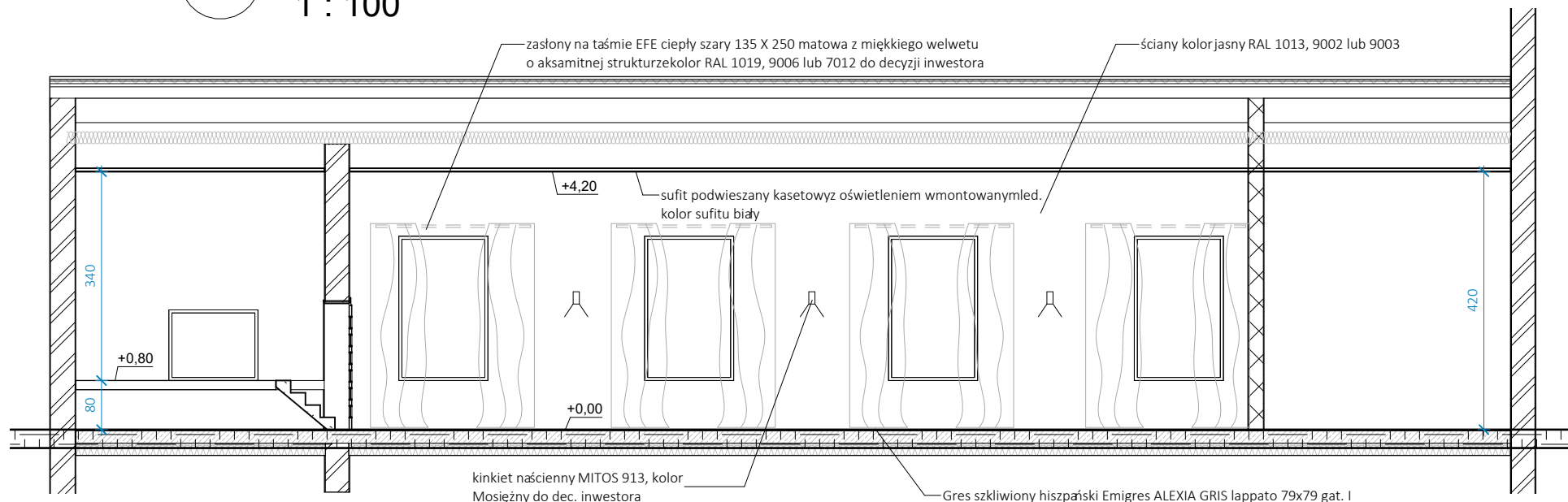
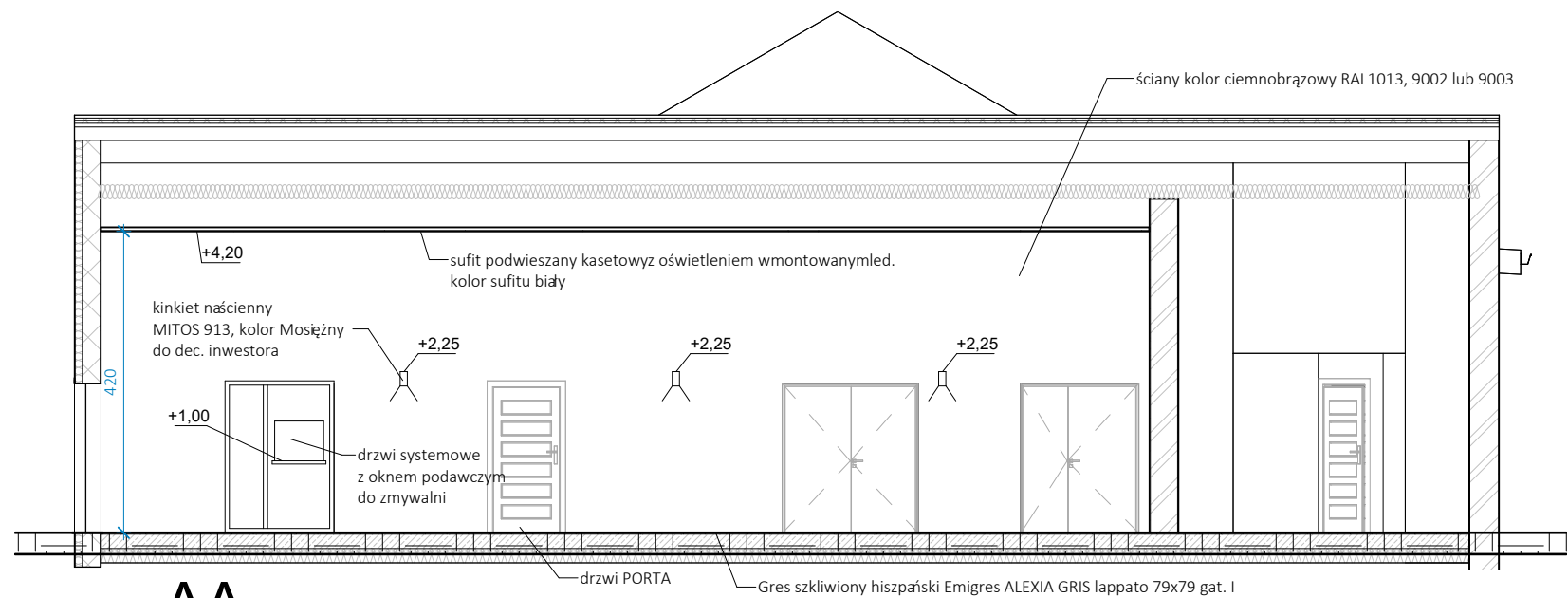
1 rzut dachu



2 widok 3d

- Uwaga:
1. O ile nie opisano inaczej wszystkie wymiary na rysunku podano w centymetrach,
 2. Nie należy odmierzać wymiarów z rysunku. Przed przystąpieniem do robót budowlanych wszelkie wymiary oraz rzędne sprawdzić na budowie a zaistniałe niezgodności na każdym etapie wyjaśnić i uzgodnić z projektantem oraz kierownikiem budowy,
 3. Rysunków nie wolno skalować ani modyfikować,
 4. W przypadku konieczności wprowadzenia zmiany lub korekty należy zwrócić się do projektanta.
 5. Zakres wykonania i obowiązki przy robotach budowlanych wykonywać zgodnie ze sztuką budowlaną oraz fachową wiedzą techniczną,
 6. Wszelkie rozwiązania technologiczne i materiałowe powinny posiadać odpowiednie certyfikaty i atesty oraz winny być wykonane ściśle wg. wytycznych producenta,
 7. Rysunek należy rozpatrywać łącznie z opisem technicznym i rysunkami branżowymi a wszelkie wątpliwości konsultować z projektantem oraz kierownikiem budowy.
 8. Wymiary otworów drzwiowych podano w świetle ościeżca wymiary okien w świetle wykonanych otworów.

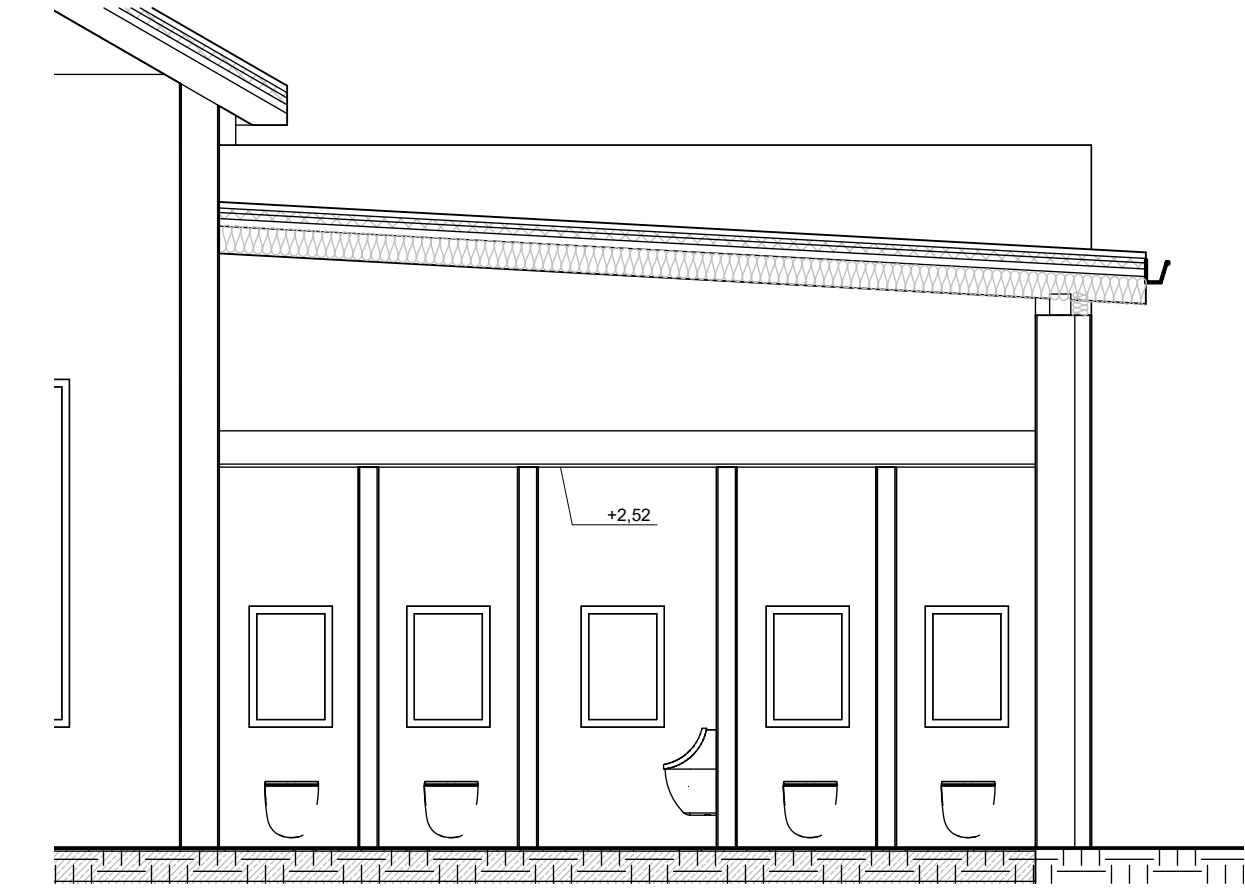
nazwa inwestycji:		
REMONT SALI WIDOWISKOWEJ WRAZ Z ZAPLECZEM KUCHENNYM I SANITARNYM		
lokalizacja:		
ul. Żarska 41, 68-212 Trzebieł, działka ew. nr 412/3, obręb 0027, jedn.ew. 081108_2		
autor:		
PB PRACOWNIA PROJEKTOWA Ul. Szmaragdowa 9, 68-200 Żary		
inwestor:		
GMINA TRZEBIEL ul. Żarska 41, 68-212 Trzebieł		
projektant architektura:		uprawnienia nr.:
mgr inż. arch. Piotr Bielski uprawnienia do projektowania w specjalności architektonicznej bez ograniczeń		183/LUOKK/2023
nazwa rys.:		
RZUT DACHU I WIDOK 3D		
skala:	data:	nr rys.:
	09-2025 r.	6



WSZELKIE PARAMETRY MATERIAŁÓW WYKOŃCZENIA
WNĘTRZA, ELEMENTY WYSTROJU, KOLORYSTYKĘ
NALEŻY UZGODNIĆ Z INWESTOREM

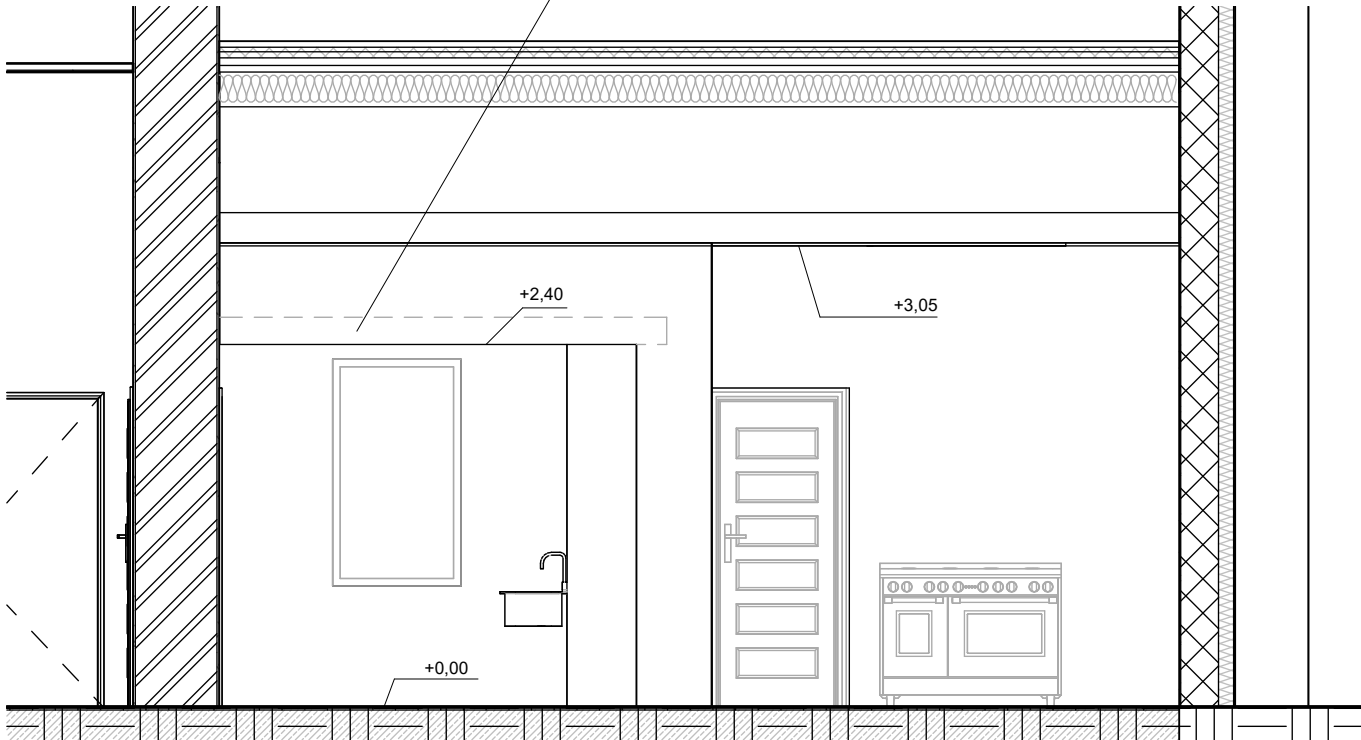
- Uwaga:
1. O ile nie opisano inaczej wszystkie wymiary na rysunku podano w centymetrach,
 2. Nie należy odmierzać wymiarów z rysunku. Przed przystąpieniem do robót budowlanych wszelkie wymiary oraz rzędne sprawdzić na budowie a zaistniałe niezgodności na każdym etapie wyjaśnić i uzgodnić z projektantem oraz kierownikiem budowy,
 3. Rysunków nie wolno skalować ani modyfikować,
 4. W przypadku konieczności wprowadzenia zmiany lub korekty należy zwrócić się do projektanta.
 5. Zakres wykonania i obowiązki przy robotach budowlanych wykonywać zgodnie ze sztuką budowlaną oraz fachową wiedzą techniczną,
 6. Wszelkie rozwiązania technologiczne i materiałowe powinny posiadać odpowiednie certyfikaty i atesty oraz winny być wykonane ściśle wg. wytycznych producenta,
 7. Rysunek należy rozpatrywać łącznie z opisem technicznym i rysunkami branżowymi a wszelkie wątpliwości konsultować z projektantem oraz kierownikiem budowy.
 8. Wymiary otworów drzwiowych podano w świetle ościeżnicy wymiary okien w świetle wykonanych otworów.

nazwa inwestycji:		
REMONT SALI WIDOWISKOWEJ WRAZ Z ZAPLECZEM KUCHENNYM I SANITARNYM		
lokalizacja:		
ul. Żarska 41, 68-212 Trzebieł, działka ew. nr 412/3, obręb 0027, jedn.ew. 081108_2		
autor:		
PB PRACOWNIA PROJEKTOWA Ul. Szmaragdowa 9, 68-200 Żary		
inwestor:		
GMINA TRZEBIEL ul. Żarska 41, 68-212 Trzebieł		
projektant architektura:		uprawnienia nr.:
mgr inż. arch. Piotr Bielski uprawnienia do projektowania w specjalności architektonicznej bez ograniczeń		183/LUOKK/2023
nazwa rys.:		
widoki ścian		
skala:	data:	nr rys.:
1:100	09-2025 r.	5

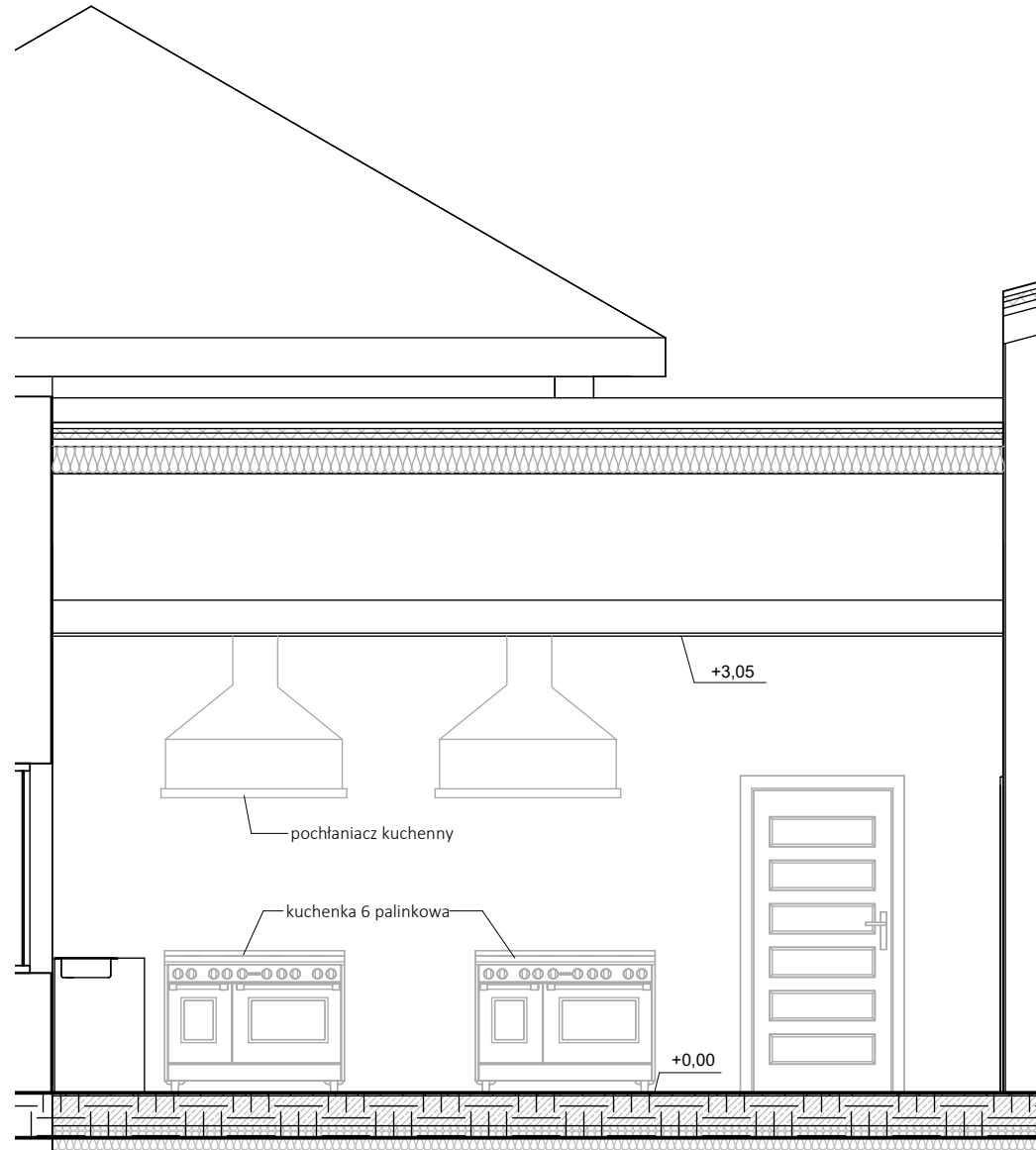


1 DD
1 : 50

nadproże stalowe 2xIPE 180 skręcane
i obudowane płytami gk otynkowane,
L=320cm, h nadproża = 240cm



3 FF
1 : 50



2 EE
1 : 50

- Uwaga:
1. O ile nie opisano inaczej wszystkie wymiary na rysunku podano w centymetrach,
 2. Nie należy odmierzać wymiarów z rysunku. Przed przystąpieniem do robót budowlanych wszelkie wymiary oraz rzędne sprawdzić na budowie a zaistniałe niezgodności na każdym etapie wyjaśnić i uzgodnić z projektantem oraz kierownikiem budowy,
 3. Rysunków nie wolno skalować ani modyfikować,
 4. W przypadku konieczności wprowadzenia zmiany lub korekty należy zwrócić się do projektanta.
 5. Zakres wykonania i obowiązki przy robotach budowlanych wykonywać zgodnie ze sztuką budowlaną oraz fachową wiedzą techniczną,
 6. Wszelkie rozwiązania technologiczne i materiałowe powinny posiadać odpowiednie certyfikaty i atesty oraz winny być wykonane ściśle wg. wytycznych producenta,
 7. Rysunek należy rozpatrywać łącznie z opisem technicznym i rysunkami branżowymi a wszelkie wątpliwości konsultować z projektantem oraz kierownikiem budowy.
 8. Wymiary otworów drzwiowych podano w świetle ościeżca wymiary okien w świetle wykonanych otworów.

nazwa inwestycji: REMONT SALI WIDOWISKOWEJ WRAZ Z ZAPLECZEM KUCHENNYM I SANITARNYM		
lokalizacja:	ul. Żarska 41, 68-212 Trzebiel, działka ew. nr 412/3, obręb 0027, jedn.ew. 081108_2	
autor:	PB PRACOWNIA PROJEKTOWA Ul. Szmaragdowa 9, 68-200 Żary	
inwestor:	GMINA TRZEBIEL ul. Żarska 41, 68-212 Trzebiel	
projektant architektura:	mgr inż. arch. Piotr Bielski uprawnienia do projektowania w specjalności architektonicznej bez ograniczeń	uprawnienia nr.: 183/LUOKK/2023
nazwa rys.: widoki ścian		
skala:	1:100	nr rys.: 4
data:	09-2025 r.	

WSZELKIE PARAMETRY MATERIAŁÓW WYKOŃCZENIA
WNĘTRZA, ELEMENTY WYSTROJU, KOLORYSTYKĘ
NALEŻY UZGODNIĆ Z INWESTOREM